

Running Mates

Angebot für Erstakademiker*innen

Albert-Ludwigs-Universität Freiburg

Abteilung Lehrentwicklung
Simone Judith Fesenmeier, M.A.
simone.fesenmeier@zv.uni-freiburg.de
0049 (0)761/203-9088
<http://www.lehrentwicklung.uni-freiburg.de/LE/projekt-running-mates>



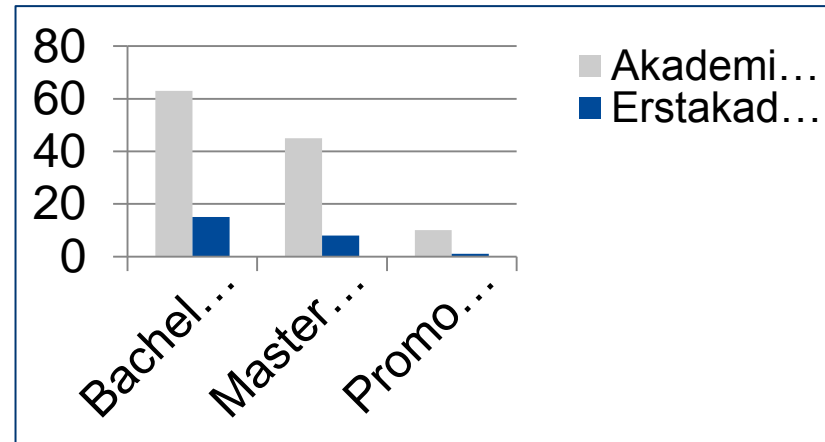
**UNI
FREIBURG**

Ausgangslage



- Laut Halbzeitbilanz des Hochschul-Bildungs-Reports 2020 gelingt es derzeit von 100 Nichtakademikerkindern nur 15, einen Bachelorabschluss zu erreichen, nur acht erwerben einen Master-Abschluss und mit der Promotion schließt sogar nur eine Person ab. Demgegenüber stehen statistisch 63 Bachelor- und 45 Masterabsolvent*innen, sowie zehn Promovierte unter 100 Akademikerkindern.

- *Höhere Chancen durch höhere Bildung? Jahresbericht 2017/28 – Halbzeitbilanz 2010 bis 2015, Hochschul-Bildungsreport 2020, Stifterverband für die deutsche Wissenschaft e.V., Juni 2017, S. 12*



Ziel des Projekts



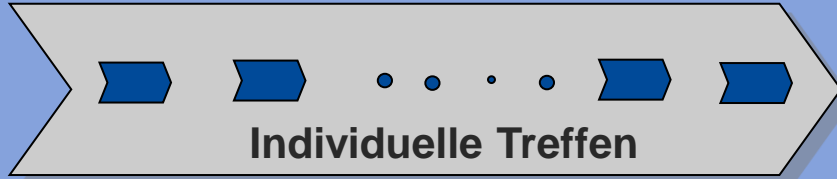
- Förderung von Studierenden aus nichtakademischen Haushalten (ideell und finanziell):
 - Beratung, Workshops, individuelle Begleitung durch Studierende im höheren Semester
- Erhöhung der Zahl der Studienabschlüsse (BA, MA, PhD)
- Ermutigung zum MA-Studium, zur Promotion
- Steigerung der Studieneffizienz
- Rahmenbedingungen: Laufzeit 1 Jahr, 25% Koordination und 25% für 6 Monate studentische Aushilfe, Sachmittel

**Erster Erfolg: Verleihung des „Innovationspreises Lehre 2019“
der Universität Freiburg im 05. Juni 2019 beim Dies Universitatis**

Programmablauf WiSe 2019/20



Schulung der
Multiplikator*innen
in Zusammenarbeit
mit SWFR, ZSB
und Arbeiterkind
(SoSe 2019)



Individuelle Treffen

**Abschluss
Dezember 2019**
Gemeinsamer
Rückblick auf das
Erreichte

Zertifikatsübergabe

Auftakt
Kennenlernen der
Studierenden

ILIAS Kurs
Einrichtung eines
Forums

Workshops
in Zusammenarbeit mit SWFR,
ZSB und Arbeiterkind

Vernetzungsveranstaltungen
andere Teams kennenlernen
neue Kontakte knüpfen
gegenseitige langfristige
Unterstützung

Mögliche Themen für Schulungen und Workshops



- Struktur der Uni und Verwaltung
- Beratungsstellen
- Prüfungsordnung
- Prüfungsamt
- Studiensekretariat
- SWFR
- Finanzierung/Stipendien
- Jobs
- Stundenplangestaltung
- Kommunikation mit Lehrenden
- Zeit- und Selbstmanagement
- Prüfungsangst
- Stressbewältigung
- Wissenschaftliches Arbeiten
- Bibliotheken
- (Auslands-)Praktikum
- Reflexion Studium-Uni
- Literaturrecherche und Hausarbeiten erstellen
- kulturelle Einrichtungen
- Körpersprache und Auftreten

Vernetzung mit bestehenden Veranstaltungsangeboten an der Universität und PH Freiburg sowie extern



- Zentrale Studienberatung im SCS
- Integra-Programm, SWFR
- Erfolgreich studieren, SWFR
- Schreibzentrum PH
- Arbeiterkind
- Externe Trainer*innen

Partner*innen intern und extern



Organisation	Organisation
Abteilung E-Learning	Stura
Arbeiterkind	SWFR
Beauftragte für Gender und Diversity	Zentrale Studienberatung im Service Center Studium
Fachschaften	Externe Trainer*innen
Förderprogramme anderer Universitäten	
FRS, Freiburg Research Services	
Lehrende der Uni Freiburg und PH	
Praxiskolleg	
Schreibzentrum PH	
Studiengangskoordinator*innen	
Studienkompass	

Akquise von Erstakademiker*innen im höheren Semester und am Studienbeginn



- Präsentationen in großen Präsenzveranstaltungen im Audimax, an technischer Fakultät, im Institutsviertel
- E-Mail-Verteiler über SCS an alle Studienanfänger*innen
- Präsentationen in Einführungswoche mit ZSB, FACE, Fachschaften, Geko
- Familientag im Stadion: persönliche Präsenz, Poster, Flyer, Postkarten
- Uniinterne Kanäle: Facebook, Instagram, Unicross, Unileben, eigene Homepage, Homepage der Fachschaften, Mensaaktion
- Verteilung von Postern, Flyern, Postkarten auf Campus, bei Fachschaften, bei Studiengangskoordinator*innen



- Verstetigung des Programms
- Einrichtung eines BOK-Kurses
- Aufbau eines Pools an Studierenden aus höheren Semestern als Multiplikator*innen für Studienanfänger*innen
- Aufbau eines Pools an Trainer*innen
- Vernetzung intern und extern